

Digitaler KälteMonteur



Der KälteMon dient dem schnellen, einfachen und mobilen Monitoring an kältetechnischen Einrichtungen zur Fehlersuche, energetischen Inspektion und Systemoptimierung bei gleichzeitiger Dokumentation aller Parameter und Messwerte inkl. weltweiten Echtzeitzugriff.

In der Basiseinrichtung ist er schnell vor Ort montiert, und zeichnet sofort HD & ND, Stromaufnahme (L1...3) des Kompressors, Ein-/Austrittstemperatur von Verflüssiger und Verdampfer auf, sowie optional Ansaug-/und Ausblastemperatur. Gleichzeitig visualisiert er diese Daten in einem y/t Diagramm und meldet sich optisch/akustisch mit Klartext bei Soll-/Istabweichungen.

Der KälteMon kann flexibel auf die jeweilige Monitoringaufgabe angepasst werden, dabei zeigt der Webserver des KälteMon immer das Anlagenschema mit den wesentlichen aktuellen Messwerten.

Optional schickt der KälteMon regelmässig vollautomatisch die Messwerte als Excel-kompatible Datei per Email, sowie meldet sich der KälteMon in Echtzeit über z.B. den Telegram Messenger falls Messwerte außerhalb ihres Sollbereiches befinden.

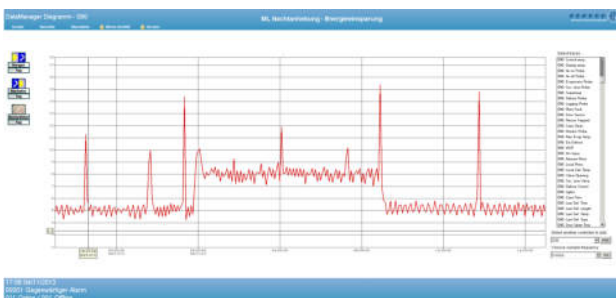
Der KälteMon ist beliebig bis auf mehrere Hundert Datenpunkte (Temperaturen, Drücke, Volumenströme, Stromsensoren, Unterzähler, Wärmemengenzähler, Füllstandsensoren, etc...) erweiterbar, für die lückenlose Diagnose aller beteiligten Prozesse.



KälteMon – einfacher Kältekreis (WP)

Spezifikation

Temperaturen:	6x
Drücke:	Max 4, (4...20mA/0...10V)
Digitale:	4, potentialfrei
Stromsensoren:	Max 4, (4...20mA/0...10V)
Stromzähler	Bis 32, via Modbus
Versorgung:	24 V DC/AC +/-10%
Strom:	max 1,5A, typ. < 1,0A
Betriebstemperatur:	-10...60°C



Grafik Temperaturverlauf

Order Information

- PIRFMON01 KälteMon mit 6x°C, 2xDruck, 3xA
- PIRFMON02 s.o. Mit GSM Router
- APPMON01 COP, Kältemittelstand, etc...
- PR06703PH Modbus Stromzähler 3ph