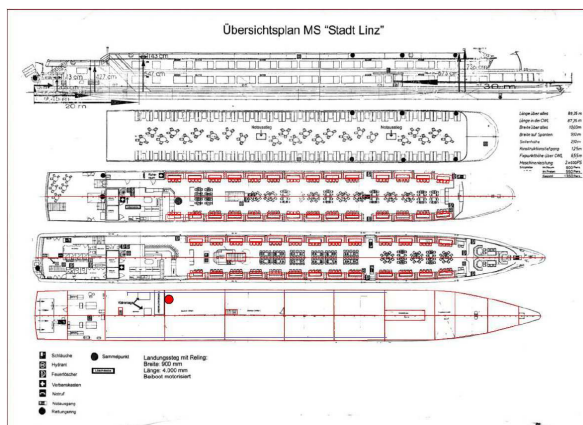


Schifffahrt – MS Linz



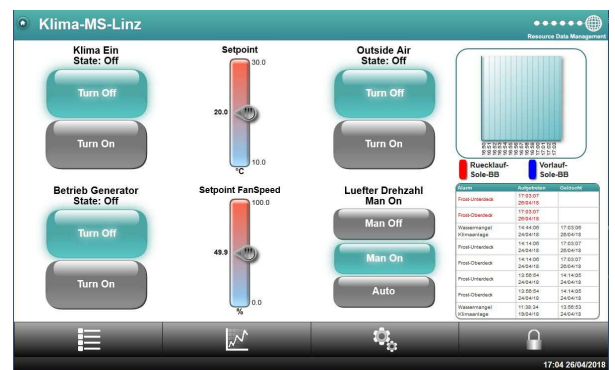
Die MS Linz ist ein Ausflugsschiff, das auf der Donau zwischen Passau und Linz verkehrt, und seit 2018 mit einem TDB650 für die Regelung der Lüftungsanlage, inklusive Überwachung von Heizung, Kühlung sowie Elektrik ausgestattet ist.



Der zentrale Schaltschrank verfügt über eine Erweiterung, da neben der Lüftungszentrale auch alle Zonen des Schiffs beheizt bzw. gekühlt werden.

Alle Störungen und Ereignisse werden via GSM Modem an die Zentrale in Passau geleitet, um während der Fahrt objektiv informiert zu sein, über etwaige Probleme an Bord, und den notwendigen Serviceeinsatz örtlich und zeitlich planen zu können.

Der Kapitän ist über einen Touch XL Bildschirm über alle Schaltzustände, Temperaturen und Ereignisse informiert, und kann zentral einfach während der Fahrt mit seinem Zeigefinger Sollwerte ändern.



Startbildschirm (HMI MS Linz) Touch XL

Alle Informationen laufen im zentralen Betriebsraum über ein CAN Bus Netz unterschiedlicher Ein-/Ausgangsgeräten, die sich an den jeweiligen Anlagen/Zonen befinden zusammen.



Der Eigner Herr S. Wurm bei der „Übergabe“

“... da brauch es keine Einweisung ist ja alles selbsterklärend, und auch nicht so kompliziert wie bei Siemens.“

.....

Wenn Sie mehr erfahren wollen:

www.innodaten.de